



**АДМИНИСТРАЦИЯ ГОРОДСКОГО ОКРУГА
ГОРОД МИХАЙЛОВКА
ВОЛГОГРАДСКОЙ ОБЛАСТИ**

ПОСТАНОВЛЕНИЕ

от 28 октября 2021 г.

№ 3248

**Об установлении публичного сервитута
в целях эксплуатации объекта энергетики**

Рассмотрев ходатайство публичного акционерного общества «Россети Юг» (ИНН 6164266561, ОГРН 1076164009096) об установлении публичного сервитута в целях эксплуатации объекта энергетики местного значения, в соответствии с подпунктом 1 статьи 39.37, подпунктом 4 статьи 39.38, статьей 39.43 Земельного кодекса Российской Федерации, пунктами 1, 4 статьи 3.6 Федерального закона от 25.10.2001 № 137-ФЗ «О введении в действие Земельного кодекса Российской Федерации», ст. 16 Федерального закона от 06.10.2003 № 131-ФЗ «Об общих принципах организации местного самоуправления в Российской Федерации», Уставом городского округа город Михайловка Волгоградской области администрация городского округа город Михайловка Волгоградской области **п о с т а н о в л я е т**:

1. Установить публичный сервитут в целях эксплуатации объекта энергетики «ВЛ-10 кВ № 18 "Сидорская"», местоположение: Волгоградская область, городской округ город Михайловка, являющегося объектом местного значения (далее – инженерное сооружение), общей площадью 214340,0 кв.м., в отношении земельных участков по перечню и в границах согласно приложению к настоящему постановлению.

2. Утвердить границы публичного сервитута в целях эксплуатации объекта энергетики согласно приложению к настоящему постановлению.

3. Публичный сервитут устанавливается в интересах публичного акционерного общества «Россети Юг» (далее – обладатель публичного сервитута).

4. Публичный сервитут устанавливается сроком на 49 лет.

5. Плата за публичный сервитут не устанавливается.

6. В отношении земельных участков, указанных в приложении к настоящему постановлению, и (или) расположенных на них объектов недвижимого имущества в соответствии с их разрешенным использованием, установить свободный график проведения работ при осуществлении деятельности, для обеспечения которой устанавливается публичный сервитут.

7. Довести до сведения обладателя публичного сервитута:

7.1. Обладатель публичного сервитута вправе заключить с правообладателями земельных участков, указанных в приложении к настоящему постановлению, соглашение об осуществлении публичного сервитута в соответствии с Земельным кодексом Российской Федерации. В случае отсутствия соглашения об осуществлении публичного сервитута обладатель публичного сервитута осуществляет деятельность на условиях, указанных в решении об установлении публичного сервитута.

7.2. Обладатель публичного сервитута обязан привести земельные участки, указанные в приложении к настоящему постановлению, в состояние, пригодное для их использования в соответствии с видом разрешенного использования, в сроки, предусмотренные пунктом 8 статьи 39.50 Земельного кодекса Российской Федерации.

8. Переход прав на объект энергетики, принадлежащий обладателю публичного сервитута, влечет за собой переход публичного сервитута к новому собственнику объекта энергетики. При этом такой переход не является основанием для изменения условий осуществления публичного сервитута.

9. Отделу по имуществу и землепользованию администрации городского округа город Михайловка Волгоградской области:

9.1. Обеспечить в течение 5 рабочих дней со дня принятия настоящего решения проведение мероприятий в соответствии с пунктом 7 статьи 39.43 Земельного кодекса Российской Федерации.

9.2. Внести соответствующие изменения в учетную документацию.

10. Публичный сервитут считается установленным со дня внесения сведений о нем в Единый государственный реестр недвижимости.

11. Контроль за исполнением настоящего постановления возложить на заместителя главы городского округа по экономике, финансам и управлению имуществом Л.В.Гордиенко.

Глава городского округа

А.В.Тюрин

Приложение

к постановлению администрации
городского округа город Михайловка
Волгоградской области
от 28.10.2021 г. № 3248

Перечень земельных участков, в отношении которых устанавливается
публичный сервитут и его границы

№ п/п	Кадастровый номер земельного участка	Адрес или описание местоположения земельного участка
1	34:16:000000:95 (вх.34:16:090005:84, 34:16:090005:85)	Волгоградская область, Михайловский район, на северо-запад от х. Большой, юго-запад по Большовской сельской администрации, Сидорской сельской администрации, Катасоновской сельской администрации, на юго-восток до границы города Михайловка
2	34:16:090005:267 (вх.34:16:090005:265, 34:16:090005:266)	Волгоградская область, Михайловский район, с. Сидоры, ул. Советская, 1б
3	34:16:090005:268	Волгоградская область, Михайловский район, с. Сидоры, ул. Советская, 1
4	34:16:090005:620	Волгоградская область, Михайловский район, северо-западнее с. Сидоры
5	34:16:090005:289	Волгоградская область, Михайловский район, территория Сидорского сельского поселения, 1,9-3,7 км; 12,4-19,2 км на северо-запад от с. Сидоры
6	34:16:000000:60 (вх.34:16:050004:13)	Волгоградская область, Михайловский район
7	34:16:090005:647	Волгоградская область, Михайловский район, 430 метров по направлению на запад от с. Сидоры
8	34:16:090005:629	Волгоградская область, Михайловский район, северо-западнее с. Сидоры

ОПИСАНИЕ МЕСТОПОЛОЖЕНИЯ ГРАНИЦ
Публичный сервитут ВЛ-10 кВ №18 "Сидорская"

(наименование объекта, местоположение границ которого описано (далее - объект))

Раздел 1

Сведения об объекте

№ п/п	Характеристики объекта	Описание характеристик
1	2	3
1.	Местоположение объекта	Волгоградская область, район Михайловский
2.	Площадь объекта +/- величина погрешности определения площади (P +/- Дельта P)	214340 +/- 162 м ²
3.	Иные характеристики объекта	Публичный сервитут. В целях эксплуатации объекта энергетики ВЛ-10 кВ №18 "Сидорская". Срок публичного сервитута 49 лет. Владелец публичного сервитута публичное акционерное общество «Россети Юг» ИНН 6164266561, ОГРН1076164009096, почтовый адрес: 344002, г.Ростов-на-Дону, ул.Большая Садовая, д.49, адрес электронной почты office@rosseti-yug.ru

Раздел 2

Сведения о местоположении границ объекта

1. Система координат МСК-34

2. Сведения о характерных точках границ объекта

Обозначение характерных точек границ	Координаты, м		Метод определения координат характерной точки	Средняя квадратическая погрешность положения характерной точки (Mt), м	Описание обозначения точки на местности (при наличии)
	X	Y			
1	2	3	4	5	6
1	645540.33	1315017.36	Метод спутниковых геодезических измерений (определений)	0.1	-
2	645423.83	1315228.30	Метод спутниковых геодезических измерений (определений)	0.1	-
3	645290.94	1315497.16	Метод спутниковых геодезических измерений (определений)	0.1	-
4	645227.50	1315628.81	Метод спутниковых геодезических измерений (определений)	0.1	-
5	644928.41	1316203.29	Метод спутниковых геодезических измерений (определений)	0.1	-
6	644782.07	1316502.16	Метод спутниковых геодезических измерений (определений)	0.1	-
7	644206.06	1317668.73	Метод спутниковых геодезических измерений (определений)	0.1	-
8	643994.77	1318107.93	Метод спутниковых геодезических измерений (определений)	0.1	-
9	644066.48	1318357.43	Метод спутниковых геодезических измерений (определений)	0.1	-
10	644025.85	1318584.66	Метод спутниковых геодезических измерений (определений)	0.1	-
11	644019.33	1318619.62	Метод спутниковых геодезических измерений (определений)	0.1	-

2. Сведения о характерных точках границ объекта					
Обозначение характерных точек границ	Координаты, м		Метод определения координат характерной точки	Средняя квадратическая погрешность положения характерной точки (Mt), м	Описание обозначения точки на местности (при наличии)
	X	Y			
1	2	3	4	5	6
12	644018.10	1318622.95	Метод спутниковых геодезических измерений (определений)	0.1	-
13	644014.50	1318626.65	Метод спутниковых геодезических измерений (определений)	0.1	-
14	643910.01	1318690.62	Метод спутниковых геодезических измерений (определений)	0.1	-
15	643849.93	1318726.38	Метод спутниковых геодезических измерений (определений)	0.1	-
16	643744.75	1318785.96	Метод спутниковых геодезических измерений (определений)	0.1	-
17	643671.29	1318991.73	Метод спутниковых геодезических измерений (определений)	0.1	-
18	643668.59	1318995.85	Метод спутниковых геодезических измерений (определений)	0.1	-
19	643339.94	1319219.24	Метод спутниковых геодезических измерений (определений)	0.1	-
20	642043.16	1319871.44	Метод спутниковых геодезических измерений (определений)	0.1	-
21	641920.71	1319932.83	Метод спутниковых геодезических измерений (определений)	0.1	-
22	641863.51	1319960.47	Метод спутниковых геодезических измерений (определений)	0.1	-
23	641826.71	1319955.66	Метод спутниковых геодезических измерений (определений)	0.1	-
24	641043.26	1319831.63	Метод спутниковых геодезических измерений (определений)	0.1	-

2. Сведения о характерных точках границ объекта					
Обозначение характерных точек границ	Координаты, м		Метод определения координат характерной точки	Средняя квадратическая погрешность положения характерной точки (Mt), м	Описание обозначения точки на местности (при наличии)
	X	Y			
1	2	3	4	5	6
25	640983.24	1319820.71	Метод спутниковых геодезических измерений (определений)	0.1	-
26	640908.29	1319809.95	Метод спутниковых геодезических измерений (определений)	0.1	-
27	640789.99	1319789.83	Метод спутниковых геодезических измерений (определений)	0.1	-
28	640786.65	1319788.66	Метод спутниковых геодезических измерений (определений)	0.1	-
29	640655.40	1319716.16	Метод спутниковых геодезических измерений (определений)	0.1	-
30	640531.59	1319732.05	Метод спутниковых геодезических измерений (определений)	0.1	-
31	640487.14	1319736.50	Метод спутниковых геодезических измерений (определений)	0.1	-
32	640447.74	1319726.79	Метод спутниковых геодезических измерений (определений)	0.1	-
33	640423.64	1319718.98	Метод спутниковых геодезических измерений (определений)	0.1	-
34	640419.19	1319715.87	Метод спутниковых геодезических измерений (определений)	0.1	-
35	640388.73	1319675.66	Метод спутниковых геодезических измерений (определений)	0.1	-
36	640367.46	1319644.03	Метод спутниковых геодезических измерений (определений)	0.1	-
37	640366.99	1319638.62	Метод спутниковых геодезических измерений (определений)	0.1	-

2. Сведения о характерных точках границ объекта					
Обозначение характерных точек границ	Координаты, м		Метод определения координат характерной точки	Средняя квадратическая погрешность положения характерной точки (Mt), м	Описание обозначения точки на местности (при наличии)
	X	Y			
1	2	3	4	5	6
38	640369.29	1319633.69	Метод спутниковых геодезических измерений (определений)	0.1	-
39	640382.82	1319624.22	Метод спутниковых геодезических измерений (определений)	0.1	-
40	640386.41	1319623.59	Метод спутниковых геодезических измерений (определений)	0.1	-
41	640390.00	1319624.22	Метод спутниковых геодезических измерений (определений)	0.1	-
42	640393.16	1319626.05	Метод спутниковых геодезических измерений (определений)	0.1	-
43	640395.50	1319628.84	Метод спутниковых геодезических измерений (определений)	0.1	-
44	640396.75	1319632.27	Метод спутниковых геодезических измерений (определений)	0.1	-
45	640396.75	1319635.91	Метод спутниковых геодезических измерений (определений)	0.1	-
46	640395.50	1319639.34	Метод спутниковых геодезических измерений (определений)	0.1	-
47	640391.87	1319643.09	Метод спутниковых геодезических измерений (определений)	0.1	-
48	640405.90	1319663.57	Метод спутниковых геодезических измерений (определений)	0.1	-
49	640433.63	1319700.15	Метод спутниковых геодезических измерений (определений)	0.1	-
50	640453.86	1319706.70	Метод спутниковых геодезических измерений (определений)	0.1	-

2. Сведения о характерных точках границ объекта					
Обозначение характерных точек границ	Координаты, м		Метод определения координат характерной точки	Средняя квадратическая погрешность положения характерной точки (Mt), м	Описание обозначения точки на местности (при наличии)
	X	Y			
1	2	3	4	5	6
51	640488.64	1319715.39	Метод спутниковых геодезических измерений (определений)	0.1	-
52	640529.21	1319711.19	Метод спутниковых геодезических измерений (определений)	0.1	-
53	640649.60	1319695.73	Метод спутниковых геодезических измерений (определений)	0.1	-
54	640665.75	1319645.15	Метод спутниковых геодезических измерений (определений)	0.1	-
55	640667.70	1319641.63	Метод спутниковых геодезических измерений (определений)	0.1	-
56	640725.32	1319600.88	Метод спутниковых геодезических измерений (определений)	0.1	-
57	640733.32	1319499.93	Метод спутниковых геодезических измерений (определений)	0.1	-
58	640734.57	1319496.51	Метод спутниковых геодезических измерений (определений)	0.1	-
59	640736.91	1319493.71	Метод спутниковых геодезических измерений (определений)	0.1	-
60	640741.84	1319491.42	Метод спутниковых геодезических измерений (определений)	0.1	-
61	640745.48	1319491.42	Метод спутниковых геодезических измерений (определений)	0.1	-
62	640748.91	1319492.66	Метод спутниковых геодезических измерений (определений)	0.1	-
63	640751.70	1319495.01	Метод спутниковых геодезических измерений (определений)	0.1	-

2. Сведения о характерных точках границ объекта					
Обозначение характерных точек границ	Координаты, м		Метод определения координат характерной точки	Средняя квадратическая погрешность положения характерной точки (Mt), м	Описание обозначения точки на местности (при наличии)
	X	Y			
1	2	3	4	5	6
64	640753.53	1319498.17	Метод спутниковых геодезических измерений (определений)	0.1	-
65	640754.16	1319501.76	Метод спутниковых геодезических измерений (определений)	0.1	-
66	640746.31	1319601.74	Метод спутниковых геодезических измерений (определений)	0.1	-
67	640801.16	1319644.30	Метод спутниковых геодезических измерений (определений)	0.1	-
68	640803.12	1319643.50	Метод спутниковых геодезических измерений (определений)	0.1	-
69	640804.24	1319646.69	Метод спутниковых геодезических измерений (определений)	0.1	-
70	640808.28	1319649.83	Метод спутниковых геодезических измерений (определений)	0.1	-
71	640811.40	1319654.28	Метод спутниковых геодезических измерений (определений)	0.1	-
72	640812.03	1319657.87	Метод спутниковых геодезических измерений (определений)	0.1	-
73	640811.40	1319661.46	Метод спутниковых геодезических измерений (определений)	0.1	-
74	640810.10	1319663.31	Метод спутниковых геодезических измерений (определений)	0.1	-
75	640812.00	1319668.71	Метод спутниковых геодезических измерений (определений)	0.1	-
76	640788.52	1319677.56	Метод спутниковых геодезических измерений (определений)	0.1	-

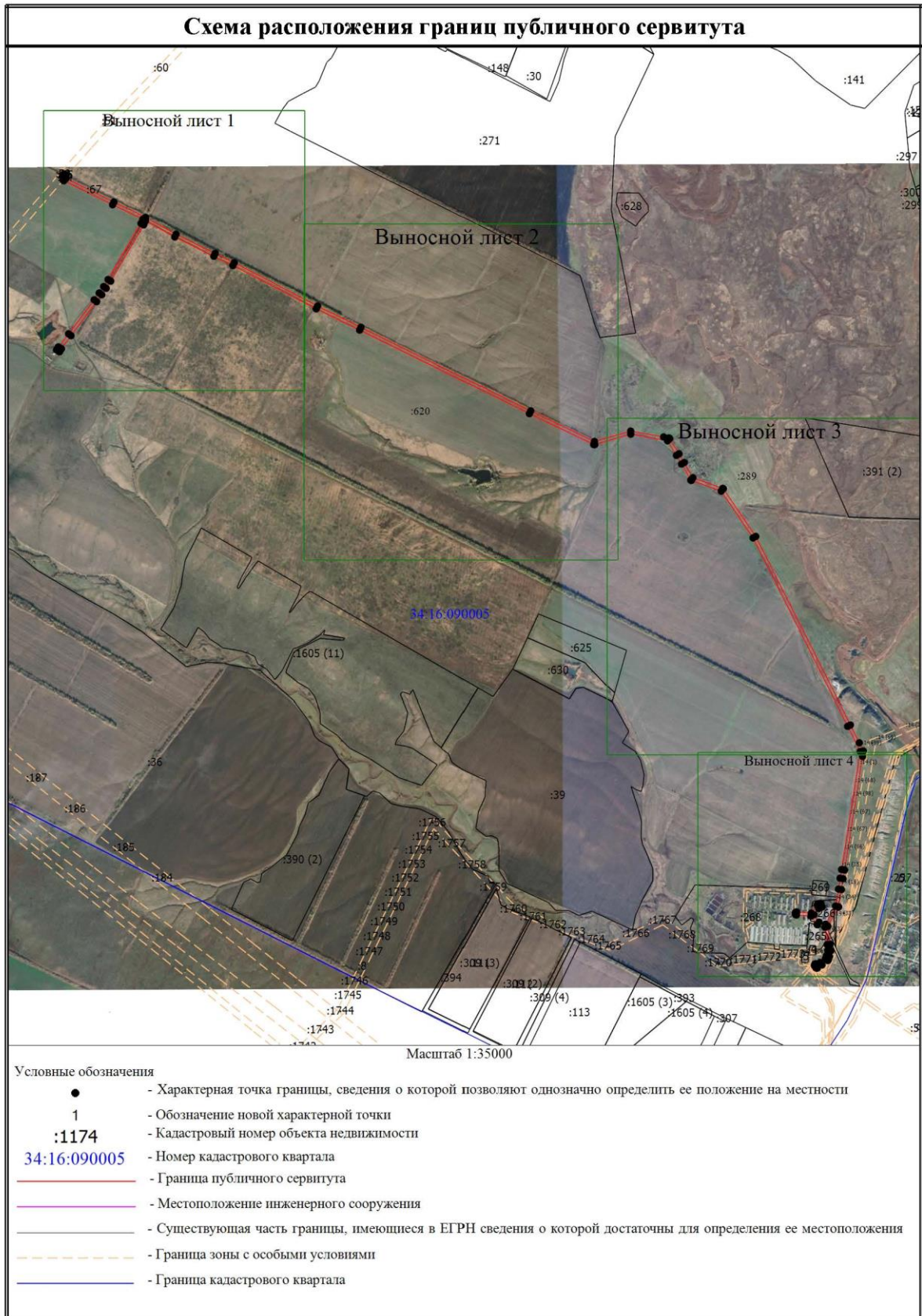
2. Сведения о характерных точках границ объекта					
Обозначение характерных точек границ	Координаты, м		Метод определения координат характерной точки	Средняя квадратическая погрешность положения характерной точки (Mt), м	Описание обозначения точки на местности (при наличии)
	X	Y			
1	2	3	4	5	6
77	640777.89	1319653.74	Метод спутниковых геодезических измерений (определений)	0.1	-
78	640778.74	1319653.40	Метод спутниковых геодезических измерений (определений)	0.1	-
79	640735.14	1319619.69	Метод спутниковых геодезических измерений (определений)	0.1	-
80	640684.62	1319655.04	Метод спутниковых геодезических измерений (определений)	0.1	-
81	640670.13	1319700.45	Метод спутниковых геодезических измерений (определений)	0.1	-
82	640795.27	1319769.42	Метод спутниковых геодезических измерений (определений)	0.1	-
83	640911.74	1319789.24	Метод спутниковых геодезических измерений (определений)	0.1	-
84	640986.78	1319800.01	Метод спутниковых геодезических измерений (определений)	0.1	-
85	641046.66	1319810.91	Метод спутниковых геодезических измерений (определений)	0.1	-
86	641860.14	1319939.25	Метод спутниковых геодезических измерений (определений)	0.1	-
87	642033.74	1319852.67	Метод спутниковых геодезических измерений (определений)	0.1	-
88	643329.86	1319200.80	Метод спутниковых геодезических измерений (определений)	0.1	-
89	643652.64	1318981.45	Метод спутниковых геодезических измерений (определений)	0.1	-

2. Сведения о характерных точках границ объекта					
Обозначение характерных точек границ	Координаты, м		Метод определения координат характерной точки	Средняя квадратическая погрешность положения характерной точки (Mt), м	Описание обозначения точки на местности (при наличии)
	X	Y			
1	2	3	4	5	6
90	643726.33	1318775.12	Метод спутниковых геодезических измерений (определений)	0.1	-
91	643728.68	1318771.37	Метод спутниковых геодезических измерений (определений)	0.1	-
92	643839.35	1318708.25	Метод спутниковых геодезических измерений (определений)	0.1	-
93	643899.17	1318672.63	Метод спутниковых геодезических измерений (определений)	0.1	-
94	643999.54	1318611.19	Метод спутниковых геодезических измерений (определений)	0.1	-
95	644045.20	1318357.72	Метод спутниковых геодезических измерений (определений)	0.1	-
96	643973.48	1318109.90	Метод спутниковых геодезических измерений (определений)	0.1	-
97	643973.07	1318106.99	Метод спутниковых геодезических измерений (определений)	0.1	-
98	643974.11	1318102.43	Метод спутниковых геодезических измерений (определений)	0.1	-
99	644187.19	1317659.51	Метод спутниковых геодезических измерений (определений)	0.1	-
100	644763.23	1316492.87	Метод спутниковых геодезических измерений (определений)	0.1	-
101	644909.61	1316193.93	Метод спутниковых геодезических измерений (определений)	0.1	-
102	645208.75	1315619.35	Метод спутниковых геодезических измерений (определений)	0.1	-

2. Сведения о характерных точках границ объекта					
Обозначение характерных точек границ	Координаты, м		Метод определения координат характерной точки	Средняя квадратическая погрешность положения характерной точки (Mt), м	Описание обозначения точки на местности (при наличии)
	X	Y			
1	2	3	4	5	6
103	645272.07	1315487.93	Метод спутниковых геодезических измерений (определений)	0.1	-
104	645405.08	1315218.83	Метод спутниковых геодезических измерений (определений)	0.1	-
105	645516.41	1315017.12	Метод спутниковых геодезических измерений (определений)	0.1	-
106	645488.69	1315004.77	Метод спутниковых геодезических измерений (определений)	0.1	-
107	645100.58	1314777.34	Метод спутниковых геодезических измерений (определений)	0.1	-
108	645051.06	1314746.13	Метод спутниковых геодезических измерений (определений)	0.1	-
109	645006.42	1314715.14	Метод спутниковых геодезических измерений (определений)	0.1	-
110	644959.02	1314680.65	Метод спутниковых геодезических измерений (определений)	0.1	-
111	644724.32	1314503.89	Метод спутниковых геодезических измерений (определений)	0.1	-
112	644634.22	1314437.26	Метод спутниковых геодезических измерений (определений)	0.1	-
113	644633.93	1314437.73	Метод спутниковых геодезических измерений (определений)	0.1	-
114	644613.45	1314425.23	Метод спутниковых геодезических измерений (определений)	0.1	-
115	644626.42	1314403.98	Метод спутниковых геодезических измерений (определений)	0.1	-

2. Сведения о характерных точках границ объекта					
Обозначение характерных точек границ	Координаты, м		Метод определения координат характерной точки	Средняя квадратическая погрешность положения характерной точки (Mt), м	Описание обозначения точки на местности (при наличии)
	X	Y			
1	2	3	4	5	6
116	644646.90	1314416.48	Метод спутниковых геодезических измерений (определений)	0.1	-
117	644645.20	1314419.27	Метод спутниковых геодезических измерений (определений)	0.1	-
118	644736.95	1314487.11	Метод спутниковых геодезических измерений (определений)	0.1	-
119	644971.52	1314663.77	Метод спутниковых геодезических измерений (определений)	0.1	-
120	645018.69	1314698.09	Метод спутниковых геодезических измерений (определений)	0.1	-
121	645062.85	1314728.74	Метод спутниковых геодезических измерений (определений)	0.1	-
122	645111.30	1314759.29	Метод спутниковых геодезических измерений (определений)	0.1	-
123	645498.79	1314986.35	Метод спутниковых геодезических измерений (определений)	0.1	-
124	645526.22	1314998.50	Метод спутниковых геодезических измерений (определений)	0.1	-
125	645627.49	1314790.53	Метод спутниковых геодезических измерений (определений)	0.1	-
126	645792.74	1314454.59	Метод спутниковых геодезических измерений (определений)	0.1	-
127	645795.08	1314451.80	Метод спутниковых геодезических измерений (определений)	0.1	-
128	645800.01	1314449.50	Метод спутниковых геодезических измерений (определений)	0.1	-

2. Сведения о характерных точках границ объекта					
Обозначение характерных точек границ	Координаты, м		Метод определения координат характерной точки	Средняя квадратическая погрешность положения характерной точки (Mt), м	Описание обозначения точки на местности (при наличии)
	X	Y			
1	2	3	4	5	6
129	645826.85	1314446.80	Метод спутниковых геодезических измерений (определений)	0.1	-
130	645832.10	1314448.21	Метод спутниковых геодезических измерений (определений)	0.1	-
131	645835.94	1314452.05	Метод спутниковых геодезических измерений (определений)	0.1	-
132	645837.35	1314457.30	Метод спутниковых геодезических измерений (определений)	0.1	-
133	645836.72	1314460.89	Метод спутниковых геодезических измерений (определений)	0.1	-
134	645833.60	1314465.34	Метод спутниковых геодезических измерений (определений)	0.1	-
135	645828.67	1314467.64	Метод спутниковых геодезических измерений (определений)	0.1	-
136	645808.77	1314469.50	Метод спутниковых геодезических измерений (определений)	0.1	-
137	645646.33	1314799.81	Метод спутниковых геодезических измерений (определений)	0.1	-
1	645540.33	1315017.36	Метод спутниковых геодезических измерений (определений)	0.1	-
3. Сведения о характерных точках части (частей) границы объекта					
Обозначение характерных точек части границы	Координаты, м		Метод определения координат характерной точки	Средняя квадратическая погрешность положения характерной точки (Mt), м	Описание обозначения точки на местности (при наличии)
	X	Y			
1	2	3	4	5	6
-	-	-	-	-	-



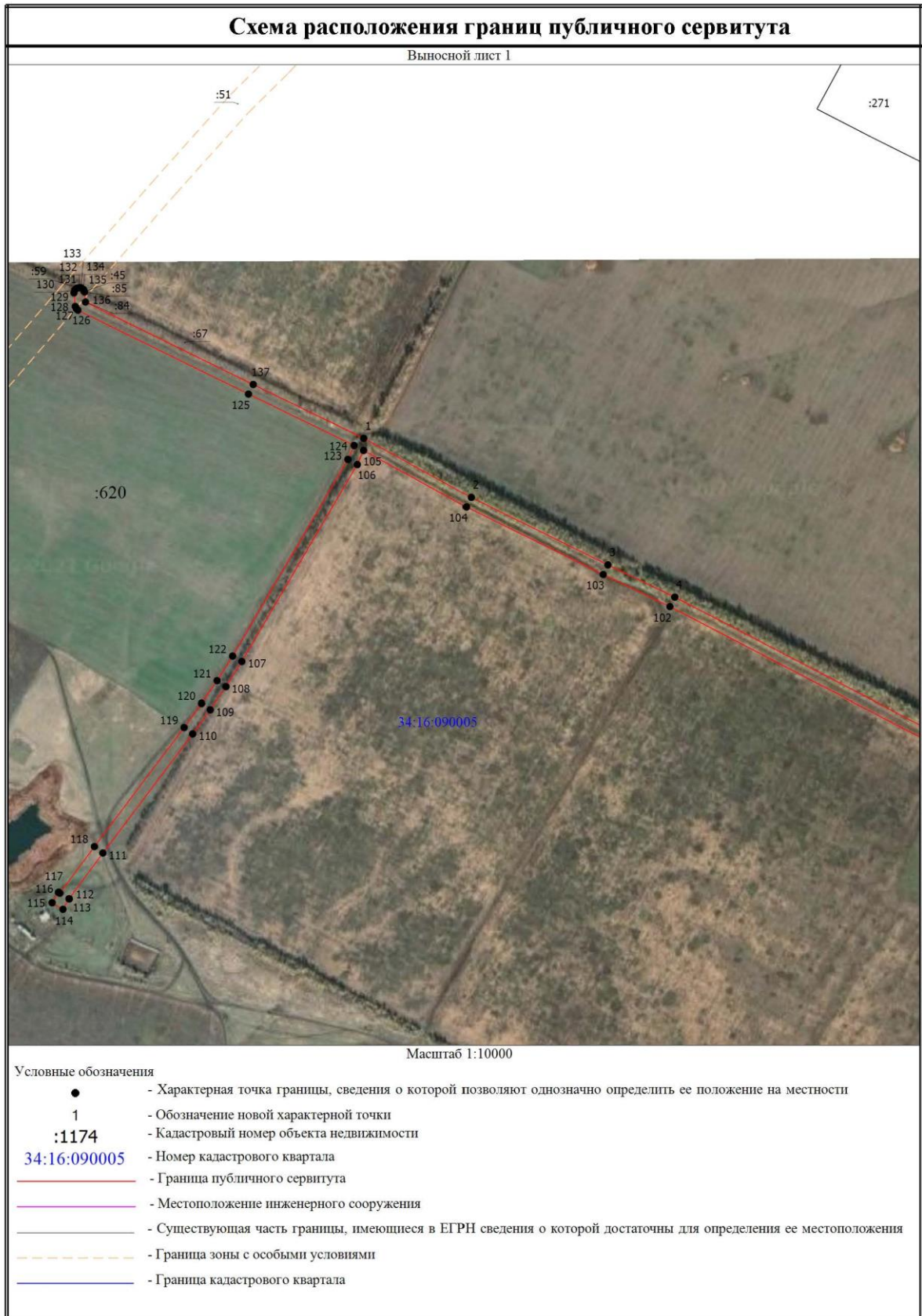


Схема расположения границ публичного сервитута

Выносной лист 2



Масштаб 1:12000

Условные обозначения

- - Характерная точка границы, сведения о которой позволяют однозначно определить ее положение на местности
- 1 - Обозначение новой характерной точки
- :1174 - Кадастровый номер объекта недвижимости
- 34:16:090005 - Номер кадастрового квартала
- (red double line) - Граница публичного сервитута
- (purple line) - Местоположение инженерного сооружения
- (grey line) - Существующая часть границы, имеющиеся в ЕГРН сведения о которой достаточны для определения ее местоположения
- (dashed yellow line) - Граница зоны с особыми условиями
- (blue line) - Граница кадастрового квартала

